



INHOUSE WORKSHOP

Jahreswechsel 2025/2026 in der Entgeltabrechnung und Personalbetreuung

Neuregelungen im Arbeits-, Lohnsteuer- und Sozialversicherungsrecht

**Stellen Sie Ihr Unternehmen optimal
auf den Jahreswechsel 2025/2026 ein:**

- ✓ Aktuelle Gesetzesänderungen auf den Punkt gebracht
- ✓ Verständliche Erläuterungen der Regelwerke
- ✓ Zahlreiche Praxisbeispiele für sofortige Umsetzbarkeit
- ✓ Rechtsübergreifende Inhalte für ganzheitliche Sicherheit
- ✓ Umfangreiche Seminarunterlagen als verlässliches Nachschlagewerk inkl. Aktualisierungsservice



Machen Sie Ihr Unternehmen fit für den Jahreswechsel 2025/2026!



Der Jahreswechsel in der Entgeltabrechnung bringt jedes Jahr neue Herausforderungen: Gesetzesänderungen, steigender Zeitdruck und komplexe Anforderungen verlangen höchste Präzision und aktuelles Fachwissen. Damit Sie diesen Spagat souverän meistern, gibt es unsere alga-Jahreswechsel-Workshops 2025/2026.

Wir bereiten Sie kompakt, verständlich und praxisnah auf alle relevanten Neuerungen vor – für einen sicheren und erfolgreichen Start ins neue Jahr.

Im Fokus stehen dabei die aktuellen Entwicklungen im Lohnsteuer- und Sozialversicherungsrecht. Doch wir gehen noch einen Schritt weiter: Unser Programm beleuchtet gezielt die Schnitt-

stellen zwischen Steuer-, Sozialversicherungs- und Arbeitsrecht und liefert Ihnen wertvolles Wissen für die tägliche Praxis.

Starten Sie mit uns bestens vorbereitet ins neue Abrechnungsjahr. Buchen Sie jetzt Ihren In-house-Workshop – ob vor Ort oder digital – und schaffen Sie sich Klarheit und Sicherheit für Ihre Arbeit!

Markus Stier
Leiter Payroll/HR bei DATAKONTEXT GmbH und des alga-Competence-Centers, selbstständiger Dozent und Berater, Fachbuchautor, Chefredakteur der LOHN+GEHALT

Überblick über die wesentlichen Programminhalte

ARBEITSRECHT

- **Mutterschutzrechtliche Regelungen bei Fehlgeburt**
 - Änderung zum 01.06.2025
- **EU-Entgelttransparenzrichtlinie**
 - Informationspflichten bei Stellenausschreibungen
 - Offenlegung von Einstiegsentgelt oder Entgeltbandbreiten
 - Verbot von Rückfragen zur Gehaltsgeschichte
 - Transparente Kriterien für Entgeltentwicklung und Aufstieg
 - Dokumentations- und Berichtspflichten nach Unternehmensgröße
- **Flexibilisierung der Arbeitszeitenregelung**
 - Änderungen bei der Höchstarbeitszeit
 - Pflicht zur Arbeitszeiterfassung
- **Pfändungsfreigrenzen**
- **Anpassung des gesetzlichen Mindestlohns**
 - Auswirkungen auf Beschäftigungsverhältnisse
- **Wichtige EuGH- und BAG-Rechtsprechungen (Auszug der Rechtsprechung)**

LOHNSTEUERRECHT

- **Gesetz für ein steuerliches Investitions-
s Sofortprogramm zur Stärkung des Wirt-
schaftsstandorts Deutschland**
 - Anhebung der Bruttolistenpreisgrenze auf 100.000 €
 - Neue Abschreibungsregeln für Elektrofahrzeuge
- **Steueränderungsgesetz 2025**
 - Erhöhung der Entfernungspauschale
 - Auswirkungen auf die Pauschalbesteuerung von Fahrtkostenzuschüssen und des geldwerten Vorteils für Fahrten zwischen Wohnung und erster Tätigkeitsstätte
- **Zweites Betriebsrentenstärkungsgesetz**
 - Dynamisierung der Geringverdienergrenze
 - Erhöhung der Grenze für die Förderfähigkeit nach § 100 EStG
 - Weitere Änderungen
- **Arbeitsmarkstärkungsgesetz (geplant)**
 - Aktivrenten für weiterbeschäftigte Rentner
 - Steuerfreie Überstundenzuschläge
 - Teilzeitaufstockungsprämie
- **Gesetz zur steuerlichen Förderung von Arbeitnehmerinnen und Arbeitnehmern im Rentenalter (Aktivrentengesetz) (geplant)**
 - Aktivrenten für weiterbeschäftigte Rentner
- **Siebte Verordnung zur Änderung steuerlicher Verordnungen**
 - Nebenprogramme im Rahmen der digitalen Lohnschnittstelle
- **Aktuelle Veröffentlichungen**
 - Lohnsteuer-Anmeldung 2026
 - Lohnsteuer-Bescheinigung 2026
- **Themen die sich aus den v. g. Planungen ergeben**
 - Pauschalierung von Fahrtkostenzuschüssen
 - weitere Anknüpfungspunkte
- **Veröffentlichungen der Finanzbehörden (z. B. BMF-Schreiben und Verwaltungsanweisungen)**
 - BMF-Schreiben zum Datenaustausch zwischen Arbeitgebern, Versicherungen und der Finanzbehörde
 - weitere Veröffentlichungen

SOZIALVERSICHERUNGSRECHT

- **Werte in der Sozialversicherung ab 2026**
 - Beitragsbemessungsgrenze, Beitragssätze und Co.
 - Jahresarbeitsentgeltgrenzen
 - Beitragszuschüsse für freiwillig und privat Versicherte
 - weitere wichtige Werte für 2026
- **Geringfügigkeitsgrenze ab 2026**
 - Änderungen im Zusammenhang mit der Geringfügigkeitsgrenze
 - Zeitgrenzen bei kurzfristig Beschäftigten (ggf. Erhöhung auf 90 Tage)
- **Übergangsbereich (Niedriglohnsektor)**
 - Änderungen im Zusammenhang mit der Geringfügigkeitsgrenze
 - Faktor F auf Grundlage der Beitragssätze
- **Digitales Nachweisverfahren in der Pflegeversicherung seit 01.07.2025**
 - Wir blicken auf die Erfahrungen seit Einführung und
 - Verfahrenshinweise zur praktischen Umsetzung
 - Rückrechnungen bei Abweichungen
 - Bestandsabfrage bis zum 31.12.2025
- **Gesetz zur Anpassung des Sechsten Buches (SGB VI-Anpassungsgesetz)**
 - Erweiterung der Zeitgrenzen bei kurzfristig Beschäftigten
 - Begriffsdefinitionen für Unternehmen, Beschäftigungsbetriebe und Betriebsstätten
 - Abgeltung von abgeleiteten Entgeltguthaben
- **Künstliche Intelligenz für risikoorientierte Arbeitgeberprüfungen (KIRA)**
- **Gesetz zur Befugnisserweiterung und Entbürokratisierung in der Pflege**
 - Änderungen beim Nachweis von Kindern im digitalen Verfahren und Nachweisverfahren
 - Zeitgrenzen für Kinderkrankengeld
- **Elektronisches Meldeverfahren in der Sozialversicherung**
 - elektronische Entgeltersatzleistungen (EEL)
 - elektronische Arbeitsunfähigkeitsmeldung (eAU)
 - weitere Änderungen
- **Besprechungsergebnisse, Veröffentlichungen und Rundschreiben**
 - nach Stand der Veröffentlichungen

Unsere Programminhalte passen wir stets dem aktuellen Stand der Gesetzgebung an – und auf Wunsch gestalten wir Ihre Schulung ganz individuell nach den spezifischen Anforderungen Ihres Unternehmens.

alga-Fachreferenten und Mitglieder des alga-Competence-Centers



NICOLE LICHTSINN

Otto GmbH & Co. KG,
aus Hamburg



THOMAS BÄUERLE

Fachbereichsleiter
Entgeltabrechnung und
Betriebliche Altersversorgung,
Stuttgarter Straßenbahnen AG



ANDREAS BOHNE

Leiter Personal- und
Honorarabrechnung ZDF,
aus Mainz



ANDREA BRIEGEL

Beraterin und Trainerin für
die Bereiche Lohnsteuer,
Sozialversicherung und Entgelt-
abrechnung, aus Solms



TORSTEN FRANKE

Selbstständiger Berater für
die Personalabrechnung, gepr.
Sachverständiger Entgeltab-
rechnung und bAV (BDSF),
aus München



WOLFGANG GRASSL

Referent Auslandsentsendung/
bAV, Flughafen München
GmbH, aus München



ROLAND HOLLER

Leiter Entgeltabrechnung
Electrolux Dienstleistungs
GmbH Nürnberg,
aus Erlangen



DANIELA KARBE-GESSLER

Leiterin der Abteilung Steuer-
recht und Steuerpolitik beim
Bund der Steuerzahler Deutsch-
land e.V., aus Berlin



BARBARA MEUSCHKE

Payroll Managerin Otis GmbH
& Co. OHG, selbstständige
Dozentin und Beraterin
für die Entgeltabrechnung,
aus Berlin



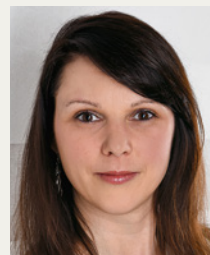
FRANK MÜLLER

Selbstständiger Berater, Refe-
rent und gepr. Sachverständiger
für die Entgeltabrechnung und
Lohn-/Gehaltspfändung (BDSF),
aus Rülzheim



TORSTEN REINKER

Leiter Entgeltabrechnung/bAV,
Flughafen München GmbH,
aus München



JANETTE ROSENBERG

Selbstständige Dozentin und
Beraterin für die Entgeltabrech-
nung, stellv. Chefredakteurin der
Fachzeitschrift LOHN+GEHALT,
aus Berlin



SABINE

TÖRPPE-SCHOLAND

Selbstständige Referentin
für die Entgeltabrechnung,
aus Bad Wünnenberg



MARKUS STIER

Leiter Payroll/HR bei DATAKONTEXT
GmbH und des alga-Competen-
ce-Centers, selbstständiger Dozent
und Berater, Fachbuchautor, Chefre-
dakteur der LOHN+GEHALT, aus Syke

KONTAKT

alga Unternehmensberatung GmbH
Augustinusstraße 11 A, 50226 Frechen
Telefon +49 375 291728
unternehmensberatung@datakontext.com
www.alga-unternehmensberatung.de